

VIỆT NAM
DÂN CHỦ CỘNG HÒA
TỔNG CỤC THỦY SẢN

BẢN VẼ TÀU CÁ
VỊ TRÍ CÁC ĐƯỜNG LÝ THUYẾT
TRÊN BẢN VẼ KẾT CẤU TÀU THÉP

58 TCN 39 / 4

NHÓM C

1. Tiêu chuẩn này quy định vị trí các đường lý thuyết trên bản vẽ kết cấu của tất cả các loại tàu cá thân bằng thép.

2. Các đường lý thuyết gồm có :

Đường cơ bản (ĐCB), đường cắt dọc giữa (CDO), các đường lý thuyết của sườn, mặt boong, vách ngăn, các chi tiết kết cấu khác.

3. Để chỉ vị trí của bất kỳ một chi tiết kết cấu nào của tàu thép, cần cho kích thước từ đường lý thuyết của tàu đến đường lý thuyết của kết cấu ấy.

4. Đường lý thuyết được kẻ : (Xem hình 1, 2)

A. Đối với tôn vỏ : Về phía mép trong của chúng, có nghĩa là về phía mép ngoài của sườn.

B. Đối với kết cấu bao gồm nhiều thép hình đơn giản :

a. Các thanh, thép chữ U, T - Theo cạnh gần với mặt phẳng cắt dọc giữa (CDO), mặt cắt ngang giữa (MCN) hoặc đường cơ bản.

b. Các dạng thép hình khép kín - Theo đường trục của các thanh.

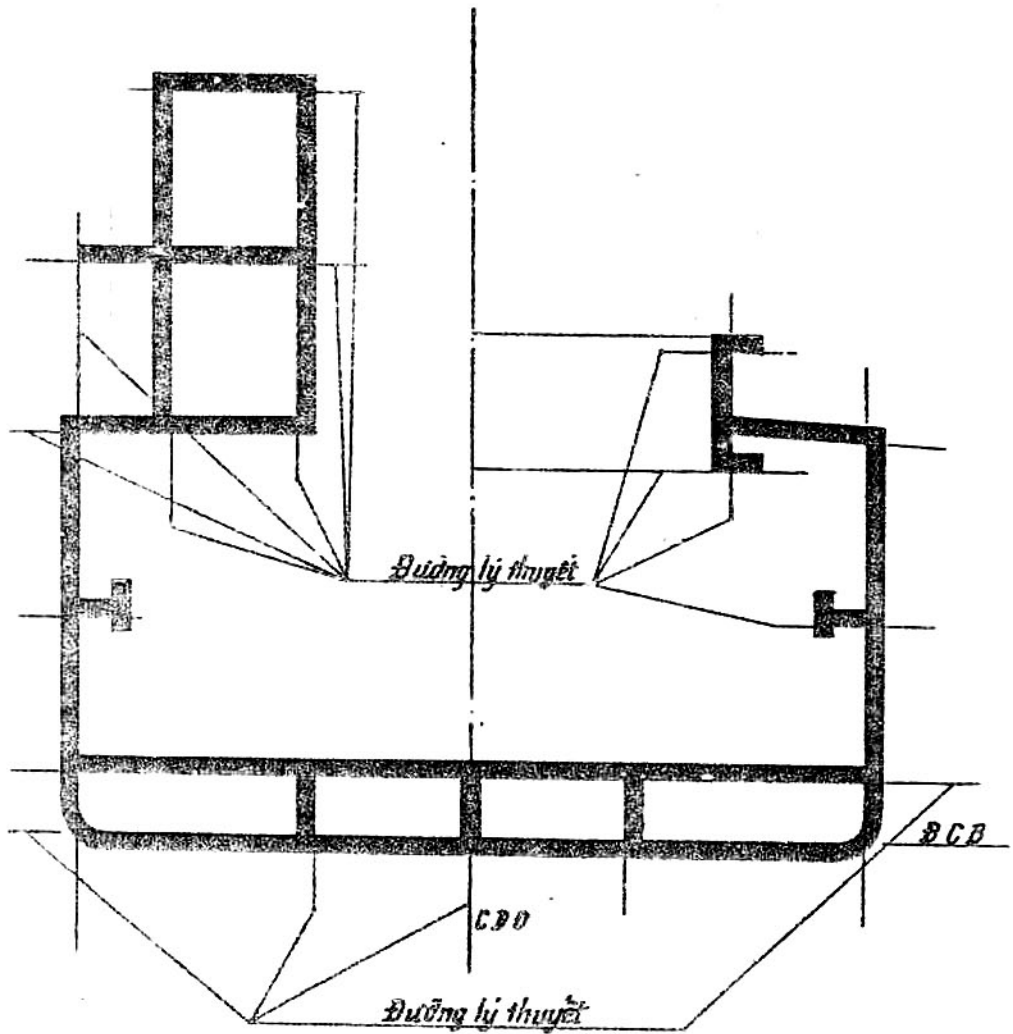
c. Các loại thép hình khác - Theo cạnh ngoài của chúng.

C. Đối với các kết cấu bao gồm nhiều thành phần :

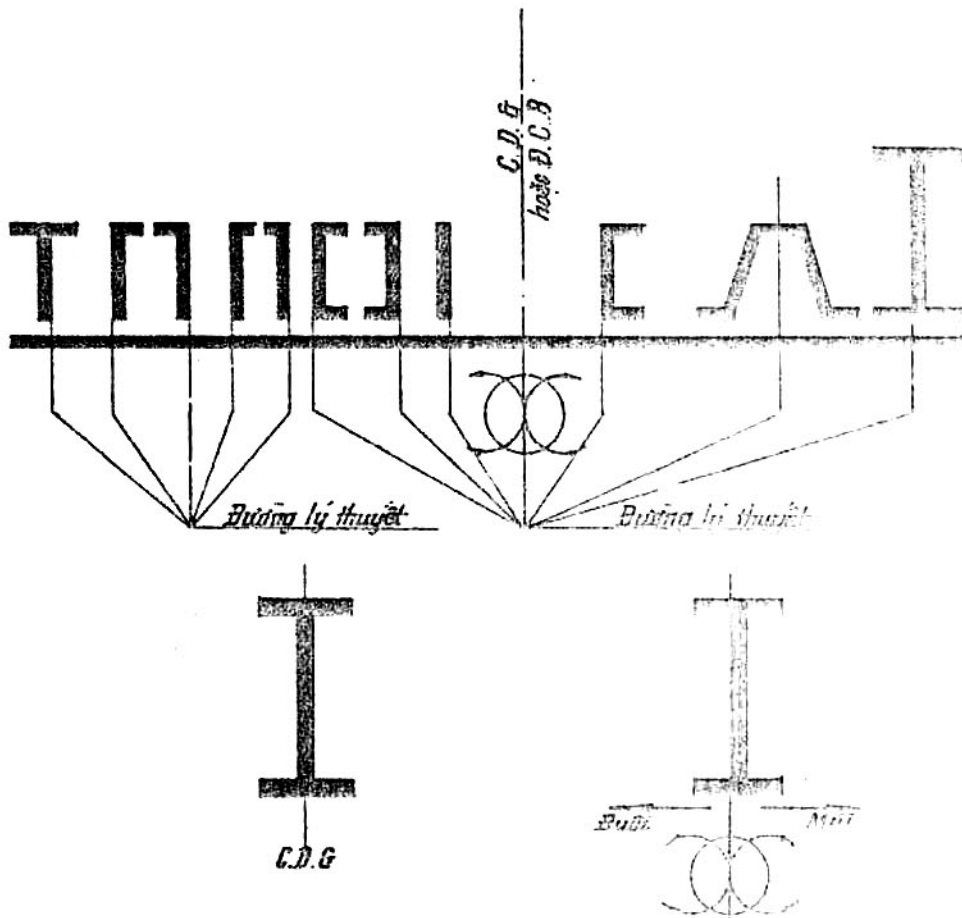
a. Kết cấu dọc sắp xếp thẳng đứng và trùng với CDO - Theo tâm giữa của lè thép đứng.

b. Các kết cấu dọc khác sắp xếp thẳng đứng - Theo đường thẳng đứng gần CDO.

c. Các kết cấu ngang sắp xếp thẳng đứng - Theo mép với CDO. Nếu kết cấu trùng với lè thép đứng thì đường lý thuyết



HÌNH 1
ĐƯỜNG LÝ THUYẾT
CỦA CÁC KẾT CẤU DỌC THÂN TÀU



Đường lý thuyết của các loại thép hình bằng và C.D.G

HÌNH 2
VỊ TRÍ CÁC ĐƯỜNG LÝ THUYẾT
CỦA CÁC LOẠI THÉP HÌNH

... và ... theo cạnh chúng đứng.

... (trò tôn vó) - Theo cạnh của chúng về ...

... theo cạnh ngoài của chúng ... hay không.