

**BỘ QUỐC PHÒNG
BỘ TƯ LỆNH QUÂN KHU 1**

Số: 1495 /BTL-TaC

V/v khai thác diêm chì, kẽm Nà Duồng,
huyện Chợ Đồn, tỉnh Bắc Kạn.

**CỘNG HOÀ XÃ HỘI CHỦ NGHĨA VIỆT NAM
Độc lập - Tự do - Hạnh phúc**

Thái Nguyên, ngày 24 tháng 8 năm 2011

Kính gửi: Bộ Quốc phòng

Nghiên cứu Công văn số 2031/UBND-CN ngày 10/8/2011 của UBND tỉnh Bắc Kạn xin ý kiến về diêm chì, kẽm Nà Duồng, huyện Chợ Đồn, tỉnh Bắc Kạn. Theo đề nghị của Bộ CHQS tỉnh Bắc Kạn và các văn bản có liên quan, Bộ Tư lệnh Quân khu 1 có ý kiến như sau:

Khu vực khai thác chì, kẽm Nà Duồng, xã Bằng Lãng, huyện Chợ Đồn, tỉnh Bắc Kạn. Diện tích, vị trí ranh giới, các điểm khếp góc bản đồ VN 2000 tỷ lệ 1/50.000 (như sơ đồ kèm theo công văn này). Không nằm trong Quy hoạch 107, không thuộc đất quốc phòng, không có công trình quốc phòng của các đơn vị quân đội đứng chân trên địa bàn; nhưng Bằng Lãng là xã thuộc vùng CT229 tỉnh Bắc Kạn theo Quyết định số 966/QĐ-TTg ngày 21/7/2008 của Thủ tướng Chính phủ. Đây là dự án do doanh nghiệp trong nước thực hiện không có yếu tố nước ngoài, nếu khai thác chì, kẽm tại khu vực trên không ảnh hưởng đến nhiệm vụ quốc phòng-an ninh.

Để tạo điều kiện cho địa phương phát triển kinh tế-xã hội, đề nghị Bộ Quốc phòng xem xét quyết định./.

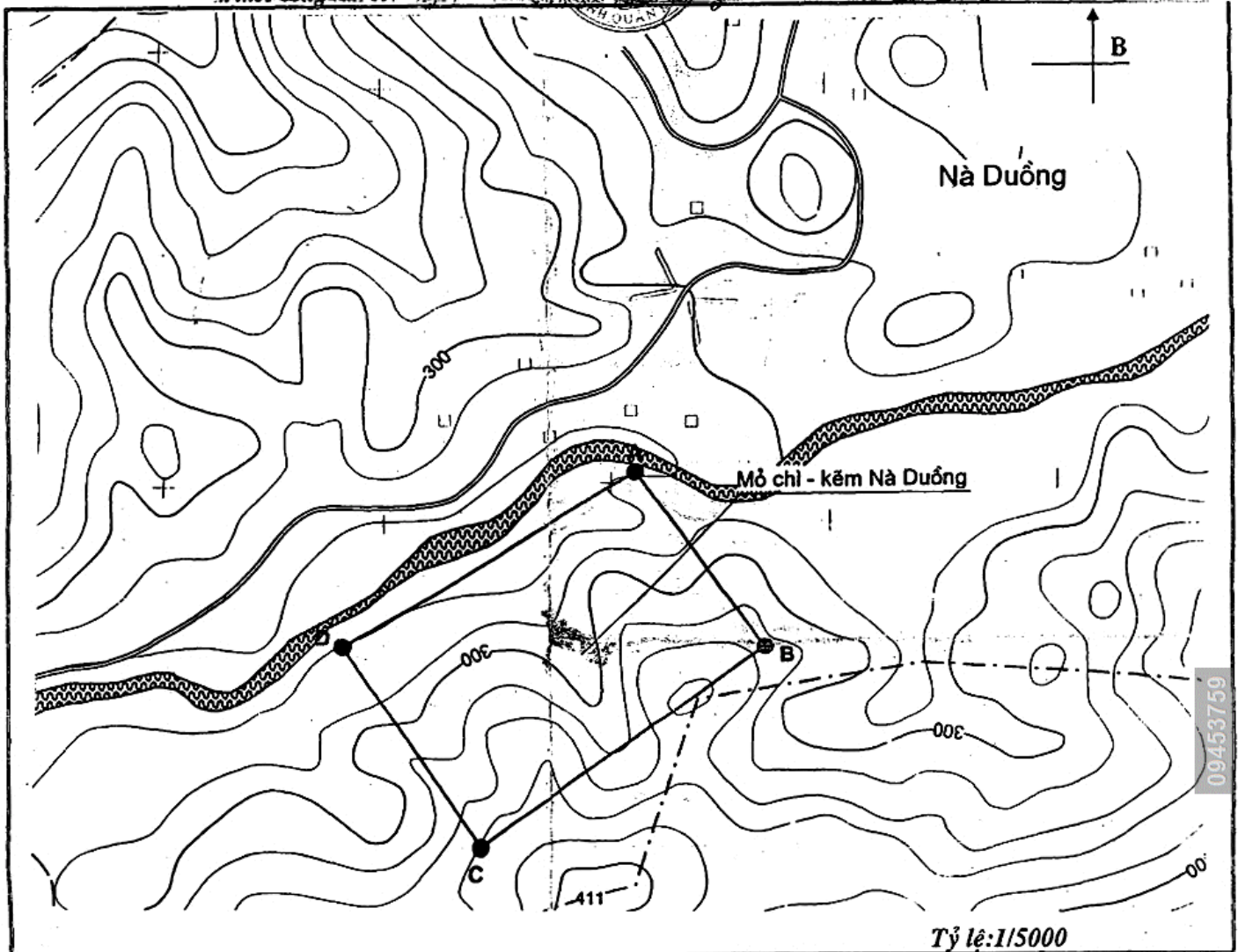
Nơi nhận:

- Như trên;
- UBND tỉnh Bắc Kạn;
- Cục TaC/BTMM;
- T² BTM (d/c Ngọc Sơn);
- BCHQS tỉnh Bắc Kạn;
- Lưu VT, TaC. Ha07b.



Thiếu tướng Phạm Thanh Sơn

SƠ ĐỒ
KHU VỰC KHAI THÁC CHỈ KÉM NÀ DUỒNG
 Tại: xã Bằng Lăng, huyện Chợ Đồn, tỉnh Bắc Kạn
 (Kèm theo Công văn số: 1495/BTL-TaC ngày 24 tháng 7 năm 2011)



TOA ĐỘ BẢN ĐỒ 1/50.000 HỆ VN 2000

- Ranh giới khu đất từ 1 - 4
- Diện tích: 10 ha.

TT	Xm	Ym
A	24.44.559	5.56.283
B	24.44.360	5.56.426
C	24.44.130	5.56.106
D	24.44.363	5.55.953

VỊ TRÍ KHU ĐẤT KHAI THÁC
 (Bản đồ tỷ lệ 1/50.000 hệ VN 2000)

